

ตารางแสดงวงเงินงบประมาณที่ได้รับจัดสรรและราคากลางในงานจ้างก่อสร้าง

1. ชื่อโครงการ ซ่อมแซมปรับปรุงผิวจราจรถนนสายโนนขี้ต้อน บ้านนาคำ หมู่ที่ 2
2. หน่วยงานเจ้าของโครงการ กองช่าง องค์การบริหารส่วนตำบลนาคำ อำเภอคำเขื่อนแก้ว จังหวัดยโสธร
3. วงเงินงบประมาณที่ได้รับจัดสรร 7,000 บาท (-เจ็ดพันบาทถ้วน-)
4. ลักษณะงาน (โดยสังเขป) ซ่อมแซมปรับปรุงผิวจราจรถนนสายโนนขี้ต้อน บ้านนาคำ หมู่ที่ 2 ตำบลนาคำ อำเภอคำเขื่อนแก้ว จังหวัดยโสธร โดยซ่อมแซมผิวจราจรหินคลุกไม่น้อยกว่า 7 ลบ.ม. รายละเอียดตามแบบแปลนของ อบต.นาคำ กำหนด
5. ราคากลางคำนวณ ณ วันที่ 3 พฤศจิกายน 2566 เป็นเงิน 7,000 บาท (-เจ็ดพันบาทถ้วน-)
6. บัญชีประมาณการราคากลาง
 - 6.1 แบบสรุปผลการประมาณราคาค่าก่อสร้างเป็นราคากลาง
 - 6.2 แบบสรุปราคากลาง
7. รายชื่อคณะกรรมการกำหนดราคากลาง

7.1 นางอรทัย กลมเกลียว	ตำแหน่ง หัวหน้าสำนักปลัด	ประธานกรรมการ
7.2 นางสาวศรีัญญา สุดแสน	ตำแหน่ง นักพัฒนาชุมชนชำนาญการ	กรรมการ
7.3 นางสาวมัจฉรีพร อุดทน	ตำแหน่ง นักวิชาการศึกษาปฏิบัติการ	กรรมการ

แบบประมาณราคาเบื้องต้น ก่อสร้างทาง สะพาน และท่อเหลี่ยม

ชื่อโครงการ โครงการ ซ่อมแซมปรับปรุงผิวจราจร ถนนสายโนนจี้ดุ่น
 ปริมาณงาน ซ่อมแซมผิวจราจร หินคลุกไม่น้อยกว่า 7 ลบ.ม.
 สถานที่ก่อสร้าง บ้านนาคำ หมู่ที่ 2 ต.นาคำ อ.คำเขื่อนแก้ว จ.ยโสธร

ตามแบบ อบต.นาคำ กำหนด วันที่ 20 เดือน มิถุนายน พ.ศ. 2566

ลำดับ	รายการ	หน่วย	จำนวน	ราคาต่อหน่วย	ราคาทุน	Factor F	ราคาต่อหน่วย x FF	ราคากลาง
1	งานปรับเกลี่ยแต่งคันทางเดิม	ตร.ม.	-	-	-	-	-	-
2	งานซุดหรือคันทางเดิมแล้วบดทับ(ลูกรัง)	ตร.ม.	-	-	-	-	-	-
3	งานซุดหรือคันทางเดิมแล้วบดทับ(หินคลุก)	ตร.ม.	-	-	-	-	-	-
4	งานตัดชั้นรูปคันทาง	ลบ.ม.	-	-	-	-	-	-
5	งานดินถมคันทางจากแหล่งนอกที่ตั้งโครงการ	ลบ.ม.	-	-	-	-	-	-
6	งานรองพื้นทาง(ลูกรัง)หลวม	ลบ.ม.	-	-	-	-	-	-
7	งานพื้นทาง(หินคลุก)หลวม	ลบ.ม.	7.00	1,003.88	7,027.16	-	-	7,027.16
8	งานทรายรองใต้ผิวทางคอนกรีต	ลบ.ม.	-	-	-	-	-	-
9	ผิวทางปอร์ตแลนด์ซีเมนต์คอนกรีตหนา 0.00 ม.	ตร.ม.	-	-	-	-	-	-
10	Expansion Joint	ม.	-	-	-	-	-	-
11	Contraction Joint	ม.	-	-	-	-	-	-
12	Longitudinal Joint	ม.	-	-	-	-	-	-
13	งานลูกรังกลบไหล่ทาง ถมช่องระหว่างผิวจราจร คสล	ลบ.ม.	-	-	-	-	-	-
14	งานตีเส้นจราจร สีเทอร์โมพลาสติก (สีขาว)	ตร.ม.	-	-	-	-	-	-
15	งานตีเส้นจราจร สีเทอร์โมพลาสติก (สีเหลือง)	ตร.ม.	-	-	-	-	-	-
16	งานโคมไฟถนนพลังงานแสงอาทิตย์	คัน	-	-	-	-	-	-
17	งานร่องระบายน้ำ รูปตัว V	ตร.ม.	-	-	-	-	-	-
18	งานท่อระบายน้ำขนาด Ø 1.00 x 0.60 ม. ชั้น 3	ม.	-	-	-	-	-	-
19	งานท่อระบายน้ำขนาด Ø 1.00 x 0.80 ม. ชั้น 3	ม.	-	-	-	-	-	-
20	งานท่อระบายน้ำขนาด Ø 1.50 x 1.00 ม. ชั้น 3	ม.	-	-	-	-	-	-
				7,027.16			รวม	7,027.16
				ตัวอักษร (-)จัดพิมพ์แล้ว			ปรับยอด	7,000.00

- ① ผลรวมค่างานต้นทุนงานก่อสร้างทาง = 7,027.16
 ② ผลรวมค่างานต้นทุนงานก่อสร้างสะพานและท่อเหลี่ยม = -
 ③ ผลรวมค่าใช้จ่ายพิเศษตามข้อกำหนดและค่าใช้จ่ายอื่นๆ = -

หมายเหตุ

Factor F งานทาง : เงินล่วงหน้าจ่าย = 0 % , ดอกเบี้ยเงินกู้ = 6% , เงินประกันผลงานหัก = 0 % , ภาษีมูลค่าเพิ่ม (VAT) = 7 % , พื้นที่ ฝนตกปกติ

(ลงชื่อ) ประมวลการ
 (นายก้องเกียรติ อภิรัชญาพงศ์)
 ผู้ช่วยนายช่างโยธา

(ลงชื่อ)
 (นางกนิษฐา นาเวียง)

ผู้อำนวยการกองการศึกษา สาสนนและวัฒนธรรมรักษาราชการแทน
 ผู้อำนวยการกองช่าง

(ลงชื่อ) เห็นชอบ
 (นางศรทัย กลมเกลียว)
 หัวหน้าสำนักปลัด อบต. รักษาการแทน
 ปลัดองค์การบริหารส่วนตำบลนาคำ

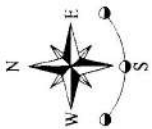
(ลงชื่อ) คนุมัติ
 (นายภาณุมาศ แก้วทิลิก)
 นายกองจัดการบริหารส่วนตำบลนาคำ



องค์การบริหารส่วนตำบลนาคำ
โครงการซ่อมแซมปรับปรุงถนนสายโนนซี้ต้น

ซ่อมแซมผิวจราจร หินคลุกไม่น้อยกว่า 7 ลบ.ม.

สถานที่ดำเนินการ บ้านนาคำ หมู่ที่ 2 ตำบลนาคำ อำเภอคำเขื่อนแก้ว จังหวัดยโสธร



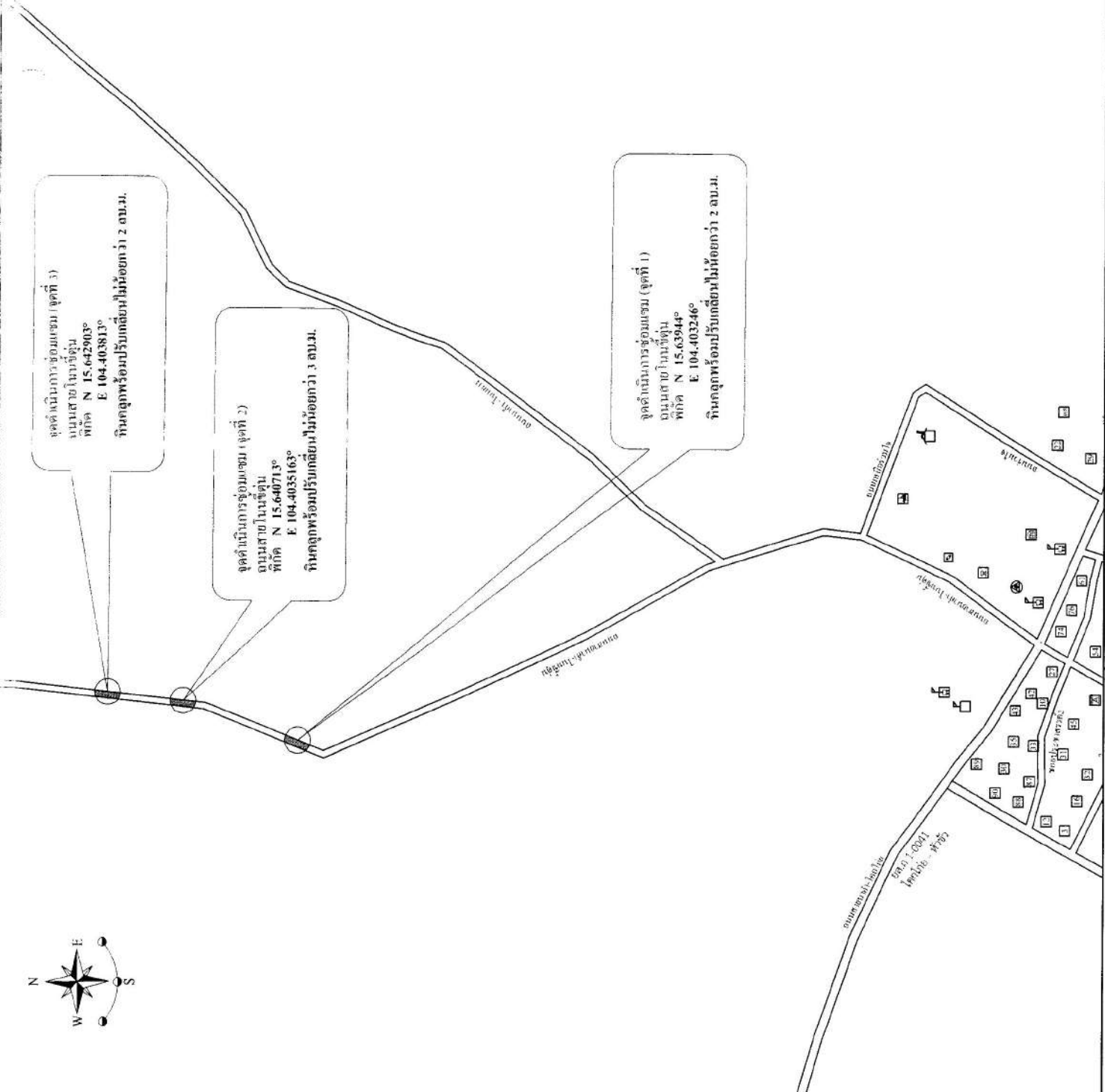
จุดดำเนินการซ่อมแซม (จุดที่ 3)
ถนนสายโนนขี้ดิน
พิกัด N 15.642903°
E 104.403813°
หินอุกพร้อมปรับถยนต์ไม่น้อยกว่า 2 ลบ.ม.

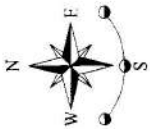
จุดดำเนินการซ่อมแซม (จุดที่ 2)
ถนนสายโนนขี้ดิน
พิกัด N 15.640713°
E 104.4035163°
หินอุกพร้อมปรับถยนต์ไม่น้อยกว่า 3 ลบ.ม.

จุดดำเนินการซ่อมแซม (จุดที่ 1)
ถนนสายโนนขี้ดิน
พิกัด N 15.63944°
E 104.403246°
หินอุกพร้อมปรับถยนต์ไม่น้อยกว่า 2 ลบ.ม.



องค์การบริหารส่วนตำบลเตา โครงการ: ปรับปรุงซ่อมแซมถนน สถานที่ก่อสร้าง: บ้านนาค หมู่ที่ 3 ตำบลเตา อ.คำเขื่อนแก้ว จ.ขอนแก่น	
เขียนแบบ: ลงชื่อ: <i>[Signature]</i> นายทองยศ อภิรัฐพงศ์ วิศวกรโยธา	ตรวจสอบ: ลงชื่อ: <i>[Signature]</i> ประจักษ์ นามรัง (ผู้อำนวยการส่วนช่างโยธา) (วิศวกรโยธาผู้ควบคุมโครงการ)
หินซอง: ลงชื่อ: <i>[Signature]</i> นายสมชาย เจ้าของที่ดิน/นายสมชาย (ผู้รับจ้างก่อสร้าง)	ลงชื่อ: นายสุเมธ อภิสิทธิ์ นายช่างสำรวจ ส่วนแผนที่
แบบแสดง: แผนที่บ้านนาค, จุดดำเนินการ	
scale : not to scale	
แผนที่:	





จุดดำเนินการขุดเจาะ (จุดที่ 3)
ถนนสายใหม่ด้าน
พิกัด N 15.642903°
E 104.403813°
หินคลุกพร้อมปรับเกลียมน้อยกว่า 2 ซม.ม.

จุดดำเนินการขุดเจาะ (จุดที่ 2)
ถนนสายใหม่ด้าน
พิกัด N 15.640713°
E 104.4035163°
หินคลุกพร้อมปรับเกลียมน้อยกว่า 3 ซม.ม.

จุดดำเนินการขุดเจาะ (จุดที่ 1)
ถนนสายใหม่ด้าน
พิกัด N 15.63944°
E 104.403246°
หินคลุกพร้อมปรับเกลียมน้อยกว่า 2 ซม.ม.



องค์การบริหารส่วนตำบลคำ	
โครงการ:	ปรับปรุงซ่อมแซมถนน
สถานที่ก่อสร้าง:	บ้านเหล่า หมู่ที่ 3 ตำบลคำ อ.คำชะโนด อ.วัง. ก.สธจ
เขียนแบบ:	ชื่อ: <i>นิพนธ์</i> นายนิพนธ์ นิพนธ์ (ผู้ว่าราชการจังหวัด) (ผู้ว่าราชการจังหวัด)
ตรวจแบบ:	ชื่อ: <i>K</i> นายสุวิทย์ นิพนธ์ (ผู้ว่าราชการจังหวัด) (ผู้ว่าราชการจังหวัด)
เห็นชอบ:	ชื่อ: <i>[Signature]</i> นายสุวิทย์ นิพนธ์ นายก อบจ. อ.คำชะโนด (นายก อบจ. อ.คำชะโนด) (นายก อบจ. อ.คำชะโนด)
ชื่อ:	นายสุวิทย์ นิพนธ์ นายก อบจ. อ.คำชะโนด
แบบแสดง:	แผนที่บ้านเหล่า, จุดดำเนินการ
scale : not to scale	
แผนที่:	

